



CPR - Exército  
da

**ASSOCIAÇÃO NACIONAL DE SARGENTOS**



CPR  
Exército

## **Estudo do desenvolvimento das Carreiras no Exército**

Data: JAN  
2008

Site: <http://www.ans.pt>

e-mail: [geral@ans.pt](mailto:geral@ans.pt)

A Comissão Permanente do Ramo do Exército, integrada na estrutura orgânica da ANS, decidiu avançar como contributo próprio para o debate das carreiras o estudo do desenvolvimento das várias carreiras no Exército nos últimos anos.

Neste como em muitos outros assuntos os números falam por si e as conclusões cada um retira as suas consoante a sua perspectiva, expectativa, informação e posicionamento.

Evidenciando as disparidades verificadas, ao alcance de qualquer um a partir dos dados públicos disponíveis na intranet do ramo, mais não pretende do que chamar a atenção para uma realidade desequilibrada, injusta, e que, a nosso ver, trará graves problemas estruturais “amanhã”.

Num amanhã que desejávamos justo, digno e equilibrado. Afinal parece que os sacrifícios não são pedidos a todos por igual. Desequilíbrios com consequências danosas na motivação e na coesão das Forças Armadas, agravadas com as passagens à situação de reserva compulsiva de camaradas com óptimas carreiras e folhas de serviço motivadas pela aplicação de regras do EMFAR por parte do nosso ramo, Exército, de modo diferente e mais gravosa do que ocorre nos dois outros ramos, Marinha e Força Aérea.

Neste momento temos camaradas SAJ com 13 anos de permanência no posto, sem perspectivas de promoção, ao passo que na categoria de oficial, esgotadas que foram as listas de promoção para 2007, logo foram publicadas novas listas extraordinárias em que se previa promover, ainda com data de 2007 mais 73 MAJ a TCOR (destes já foram promovidos 26) e mais 67 CAP a MAJ.

Também por isto, e porque a lei dos quadros orgânicos está por actualizar há vários anos, resultando daí um prejuízo objectivo para a classe de Sargentos, o lema adoptado pela nossa associação para o ano 2008 continue a ser:

**“Firmes e Unidos até que a Lei se Cumpra!”**

**A CPR - Exército**

**31 Janeiro de 2008**



## Promoções por Postos com data de 2005

QESP	Postos						Soma
	COR	TCOR	MAJ	CAP	TEN	ALF	
Infantaria	39	58	51	18	12	24	202
Artilharia	17	17	18	12	6	11	81
Cavalaria	12	12	12	9	4	7	56
Engenharia	7	3	7	7	4	0	28
Transmissões	4	7	9	0	6	0	26
Administração	6	14	8	8	5	4	45
Material	4	4	2	3	2	0	15
Medicina	8	11	3	3	13	0	38
Farmácia	4	3	0	1	2	1	11
Veterinária	2	1	1	0	4	1	9
Med Dent	0	1	0	0	2	0	3
TEDT	0	0	0	7	5	0	12
CBMUS	0	0	0	0	0	0	0
TEXPTM	0	0	3	3	2	1	9
TMANTM	0	1	10	2	1	1	15
TMANMAT	0	1	11	4	4	5	25
TPESSECR	0	0	0	4	4	16	24
TTRANS	0	0	0	6	3	5	14
SGE	0	11	55	0	0	0	66
QTS	0	10	0	0	0	0	10
SGPQ	0	0	2	0	0	0	2
SAReligiosa	0	0	0	0	0	0	0
<b>Total</b>	<b>103</b>	<b>154</b>	<b>192</b>	<b>87</b>	<b>79</b>	<b>76</b>	<b>691</b>

QESP	Postos					Soma
	SMOR	SCH	SAJ	1SAR	2SAR	
Infantaria	2	4	13	18	27	64
Artilharia	3	3	5	8	13	32
Cavalaria	3	5	4	5	9	26
Engenharia	1	3	4	7	8	23
Transmissões	3	3	5	7	10	28
Administração	2		2	6	8	18
Material		3	6	11	14	34
Medicina	2	1	2	9	8	22
Farmácia			1			1
Veterinária						0
Med Dent						0
Musicos	3	1	4	2	8	18
Clarins			1		1	2
TPESSEC				6	12	18
TTRANSP				2	3	5
SGE			3			3
AMAN						0
PARAQ		7				7
AMAPQ						0
<b>Sub-Total</b>	<b>19</b>	<b>30</b>	<b>50</b>	<b>81</b>	<b>121</b>	<b>301</b>



## Promoções por Postos com data de 2006

QESP	Postos						Soma
	COR	TCOR	MAJ	CAP	TEN	ALF	
Infantaria	15	24	25	20	24	20	128
Artilharia	8	11	9	11	11	11	61
Cavalaria	4	5	6	10	8	6	39
Engenharia	2	3	4	7	0	0	16
Transmissões	1	3	4	7	0	0	15
Administração	2	3	6	14	4	1	30
Material	0	4	4	1	0	0	9
Medicina	0	1	2	0	0	0	3
Farmácia	2	0	0	0	1	0	3
Veterinária	1	0	0	0	1	0	2
Med Dent	0	0	0	0	0	0	0
TEDT	0	0	0	2	0	4	6
CBMUS	0	1	1	2	0	1	5
TEXPTM	0	1	1	4	1	0	7
TMANTM	0	0	1	0	1	0	2
TMANMAT	0	5	2	5	5	0	17
TPESSECR	0	0	0	3	16	10	29
TTRANS	0	0	0	5	5	2	12
SGE	0	4	5	0	0	0	9
QTS	0	9	0	0	0	0	9
SGPQ	0	1	0	0	0	0	1
SAReligiosa	0	1	0	0	0	0	1
<b>Total</b>	<b>35</b>	<b>76</b>	<b>70</b>	<b>91</b>	<b>77</b>	<b>55</b>	<b>404</b>

QESP	Postos					Soma
	SMOR	SCH	SAJ	1SAR	2SAR	
Infantaria	16	18	20	18	20	92
Artilharia	9	11	11	8	10	49
Cavalaria	6	10	9	5	6	36
Engenharia	5	4	6	8	8	31
Transmissões	5	4	9	8	6	32
Administração	3	3	3	5	6	20
Material	2	6	11	11	11	41
Medicina	5	2	5	3	2	17
Farmácia	2	0	1	0	0	3
Veterinária	2	0	1	0	0	3
Med Dent	0	0	0	0	0	0
Musicos	2	5	10	7	0	24
Clarins	1	0	2	0	3	6
TPESSEC	0	0	0	8	11	19
TTRANSP	0	0	0	2	2	4
SGE	4	1	4	0	0	9
AMAN	0	0	0	0	0	0
PARAQ	1	7	0	0	0	8
AMAPQ	0	0	0	0	0	0
<b>Sub-Total</b>	<b>63</b>	<b>71</b>	<b>92</b>	<b>83</b>	<b>85</b>	<b>394</b>



## Promoções por Postos com data de 2007

QESP	Postos						Soma
	COR	TCOR	MAJ	CAP	TEN	ALF	
Infantaria	33	47	41	17	20	18	176
Artilharia	11	19	18	9	11	11	79
Cavalaria	7	7	9	9	7	5	44
Engenharia		6	6	7	3		22
Transmissões	2	7	7	3	2		21
Administração	5	7	10	8	1	1	32
Material		7	5	5	2		19
Medicina		3	3		9		15
Farmácia	2		1	1	3		7
Veterinária	3	1		2	3		9
Med Dent			1				1
TEDT				4	4	2	10
CBMUS					1		1
TEXPTM		3	3	4		2	12
TMANTM		5	3	2		2	12
TMANMAT		9	3	3		1	16
TPESSECR				5	10	10	25
TTRANS				4	2		6
SGE		39	13				52
QTS							0
SGPQ		3					3
SAReligiosa							0
<b>Total</b>	<b>63</b>	<b>163</b>	<b>123</b>	<b>83</b>	<b>78</b>	<b>52</b>	<b>562</b>

QESP	Postos					Soma
	SMOR	SCH	SAJ	1SAR	2SAR	
Infantaria	2	4	13	18	27	64
Artilharia	3	3	5	8	13	32
Cavalaria	3	5	4	5	9	26
Engenharia	1	3	4	7	8	23
Transmissões	3	3	5	7	10	28
Administração	2		2	6	8	18
Material		3	6	11	14	34
Medicina	2	1	2	9	8	22
Farmácia			1			1
Veterinária						0
Med Dent						0
Musicos	3	1	4	2	8	18
Clarins			1		1	2
TPESSEC				6	12	18
TTRANSP				2	3	5
SGE			3			3
AMAN						0
PARAQ		7				7
AMAPQ						0
<b>Sub-Total</b>	<b>19</b>	<b>30</b>	<b>50</b>	<b>81</b>	<b>121</b>	<b>301</b>



## Efectivos Quadros Especiais Aprovados para 2007 Despacho CEME 16FEV2007

Postos			
GEN	TGEN	MGEN	BGEN
1	8	24	0
<b>1</b>	<b>8</b>	<b>24</b>	<b>0</b>

QESP	Postos				Soma
	COR	TCOR	MAJ	CAP/SUB	
Infantaria	48	150	145	475	818
Artilharia	15	60	55	222	352
Cavalaria	14	30	24	140	208
Engenharia	8	9	14	88	119
Transmissões	6	13	17	92	128
Administração	9	23	20	145	197
Material	3	7	17	62	89
Medicina	6	16	7	59	88
Farmácia	0	6	0	24	30
Veterinária	0	3	0	18	21
Med Dent	0	0	0	10	10
TEDT	0	0	0	35	35
CBMUS	0	0	0	10	10
TEXPTM	0	0	3	49	52
TMANTM	0	0	7	50	57
TMANMAT	0	0	15	91	106
TPESSECR	0	0	0	90	90
TTRANS	0	0	0	38	38
SGE	0	4	60	129	193
QTS	0	0	0	0	0
SGPQ	0	0	4	0	4
<b>Sub-Total</b>	<b>109</b>	<b>321</b>	<b>388</b>	<b>1827</b>	<b>2645</b>

QESP	Postos				Soma
	SMOR	SCH	SAJ	1/2SAR	
Infantaria	20	78	332	515	945
Artilharia	4	38	140	240	422
Cavalaria	6	21	90	175	292
Engenharia	1	13	72	220	306
Transmissões	1	18	85	210	314
Administração	1	8	35	157	201
Material	1	26	170	310	507
Medicina	3	21	55	101	180
Farmácia	0	0	7	13	20
Veterinária	0	1	5	6	12
Med Dent	0	0	0	0	0
Musicos	0	10	70	129	209
Clarins	0	0	12	31	43
PESSEC	0	0	0	75	75
Transmissões	0	0	0	35	35
SGE	0	10	62	108	180
AMAN	0	0	2	6	8
PARAQ	0	2	75	40	117
AMAPQ	0	0	0	0	0
<b>Sub-Total</b>	<b>37</b>	<b>246</b>	<b>1212</b>	<b>2371</b>	<b>3866</b>
QQ QESP	47	75	126	0	248
<b>Total</b>	<b>84</b>	<b>321</b>	<b>1338</b>	<b>2371</b>	<b>4114</b>

**Efectivos em 01Jan2007**

	Postos				Soma
	GEN	TGEN	MGEN	BGEN	
<b>Aprovado</b>	1	8	25	0	34
<b>Efectivos</b>	2	13	50	0	65
<b>Diferença</b>	1	5	25	0	31

QESP	Postos						Soma
	COR	TCOR	MAJ	CAP	TEN	ALF	
Infantaria	86	218	169	141	71	20	705
Artilharia	36	91	68	79	35	11	320
Cavalaria	29	50	36	51	25	6	197
Engenharia	19	19	24	38	17	0	117
Transmissões	15	25	31	35	14	0	120
Administração	19	39	32	49	27	1	167
Material	10	15	21	21	9	0	76
Medicina	10	22	11	18	29	0	90
Farmácia	7	9	3	11	5	0	35
Veterinária	1	8	3	6	8	0	26
Med Dent	0	1	0	6	3	0	10
TEDT	0	0	0	13	14	4	31
CBMUS	0	1	1	6	0	1	9
TEXPTM	0	1	15	14	11	0	41
TMANTM	0	3	21	14	4	0	42
TMANMAT	0	5	27	28	15	0	75
TPESSSECR	0	0	0	30	30	10	70
TTRANS	0	0	0	11	14	2	27
SGE	0	24	130	71	0	0	225
QTS	0	0	1	1	0	0	2
SGPQ	0	2	9	1	0	0	12
SAReligiosa	1	5	10	3	2	0	21
<b>Total</b>	<b>233</b>	<b>538</b>	<b>612</b>	<b>647</b>	<b>333</b>	<b>55</b>	<b>2418</b>
<b>Quadros Aprovados + QQ QESP</b>	<b>161</b>	<b>398</b>	<b>530</b>	<b>1827</b>			<b>2916</b>
<b>Diferença</b>	<b>72</b>	<b>140</b>	<b>82</b>	<b>-792</b>			<b>-498</b>



QESP	Postos					Soma
	SMOR	SCH	SAJ	1SAR	2SAR	
Infantaria	60	98	356	321	45	880
Artilharia	36	58	153	150	16	413
Cavalaria	30	40	110	105	13	298
Engenharia	21	24	82	155	16	298
Transmissões	26	35	113	139	14	327
Administração	16	23	45	121	15	220
Material	7	38	186	199	27	457
Medicina	13	28	64	58	9	172
Farmácia	7	2	13	4	0	26
Veterinária	3	4	9	1	0	17
Med Dent	0	0	0	0	0	0
Musicos	0	18	80	88	7	193
Clarins	1	3	21	15	3	43
TPESEEC	0	0	0	47	18	65
TTRANSP	0	0	2	21	5	28
SGE	12	14	89	78	0	193
AMAN	0	0	5	201	0	206
PARAQ	4	9	93	23	0	129
AMAPQ	0	0	0	2	0	2
<b>Sub-Total</b>	<b>236</b>	<b>394</b>	<b>1421</b>	<b>1728</b>	<b>188</b>	<b>3967</b>
<b>Quadros Aprovados + QQ QESP</b>	<b>84</b>	<b>321</b>	<b>1338</b>	<b>2371</b>		<b>4114</b>
<b>Diferença</b>	<b>152</b>	<b>73</b>	<b>83</b>	<b>-455</b>		<b>-147</b>

### Dados e Gráficos

Promoção ao posto de:

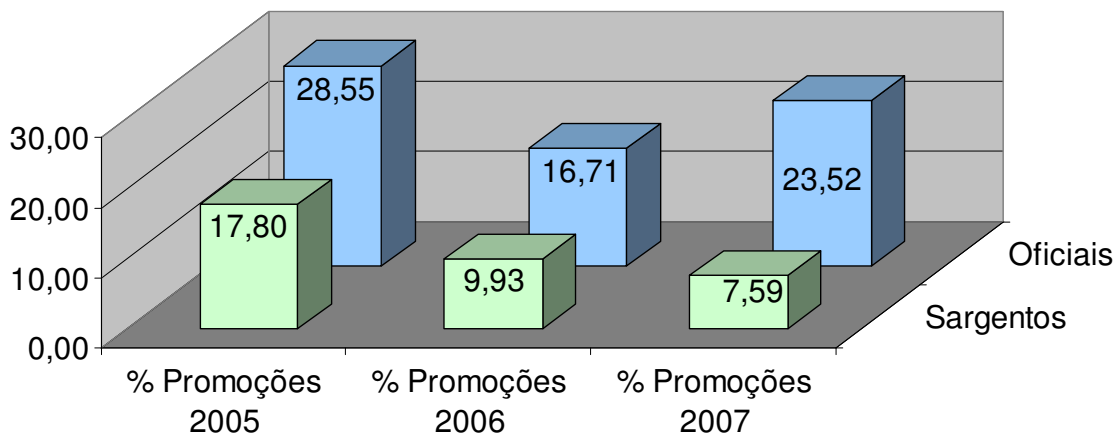
	GEN	TGEN	MGEN	BGEN	COR	TCOR	MAJ	CAP	TEN	ALF	Total
<b>2005</b>	0	2	16	0	103	154	192	87	79	76	<b>709</b>
<b>2006</b>	1	2	8	0	35	76	70	91	77	55	<b>415</b>
<b>2007</b>	0	9	12	1	63	163	123	83	78	52	<b>584</b>
<b>Total</b>	<b>1</b>	<b>13</b>	<b>36</b>	<b>1</b>	<b>201</b>	<b>393</b>	<b>385</b>	<b>261</b>	<b>234</b>	<b>183</b>	<b>1708</b>

	SMOR	SCH	SAJ	1SAR	2SAR	Total
<b>2005</b>	92	159	303	76	76	<b>706</b>
<b>2006</b>	63	71	92	83	85	<b>394</b>
<b>2007</b>	19	30	50	81	121	<b>301</b>
<b>Total</b>	<b>174</b>	<b>260</b>	<b>445</b>	<b>240</b>	<b>282</b>	<b>1401</b>



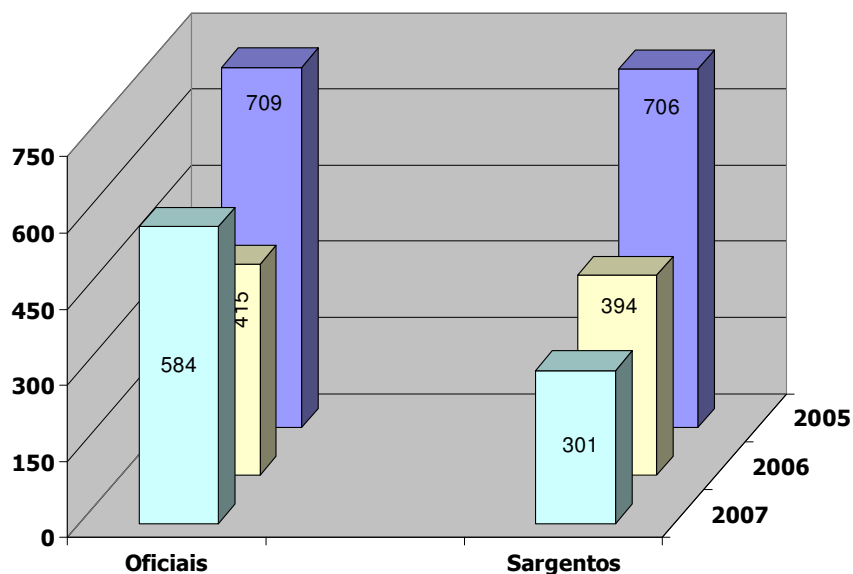
OFICIAIS				SARGENTOS		
% Total Promoções 2005/2006/2007	68,79	2483	Efectivo em 01Jan07	3967	% Total Promoções 2005/2006/2007	35,32
		28,55	% Promoções 2005	17,80		
		16,71	% Promoções 2006	9,93		
		23,52	% Promoções 2007	7,59		

### % de Efectivos Promovidos por Categoria



	Promoções	Oficiais	Sargentos
% x Efectivo da Categoria	2005	28,55	17,80
	2006	16,71	9,93
	2007	23,52	7,59
% x Efectivo Total do Exército	2005	10,99	10,95
	2006	6,43	6,11
	2007	9,05	4,67

### Total de Promoções de 2005 a 2007

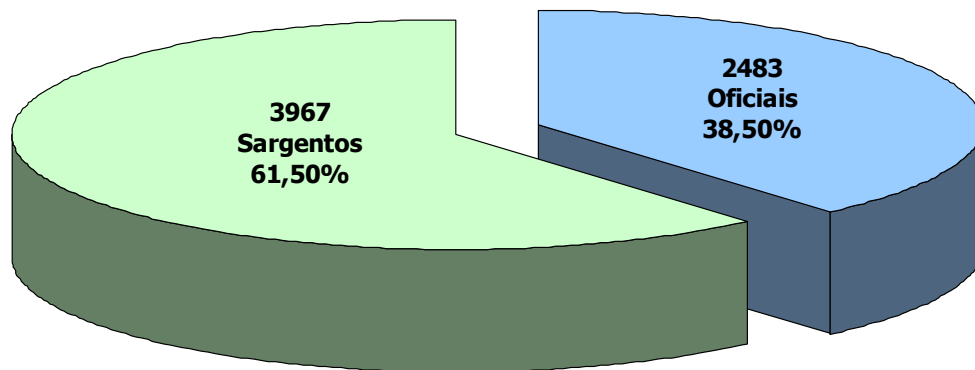






Promoções	Oficiais	Sargentos	Total
2005	709	706	1415
2006	415	394	809
2007	584	301	885
<b>Total</b>	<b>1708</b>	<b>1401</b>	<b>3109</b>

### Efectivos do QP em 01JAN2007

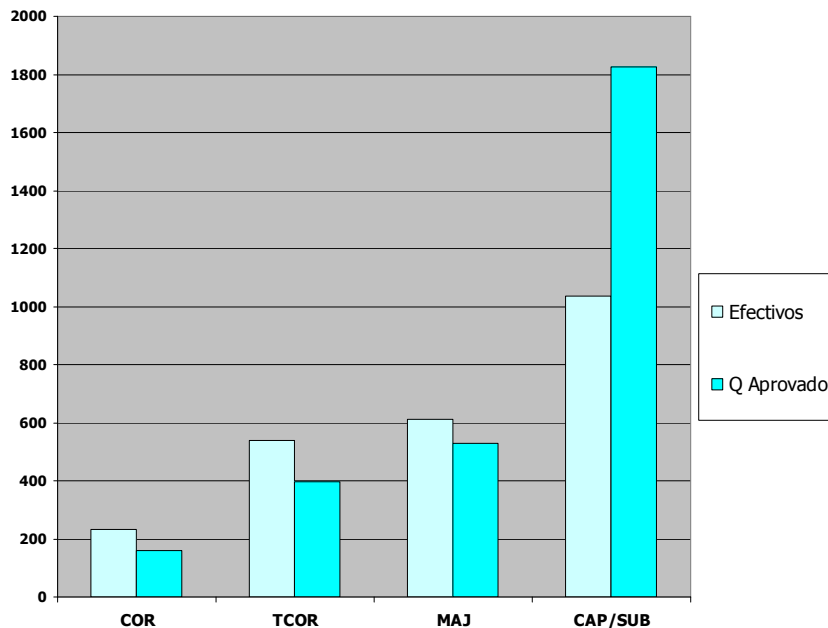


	Oficiais	Sargentos	Total
<b>Efectivo</b>	2483	3967	6450
<b>%</b>	<b>38,50</b>	<b>61,50</b>	100,00

	Postos								Soma
	GEN	TGEN	MGEN	BGEN	COR	TCOR	MAJ	CAP/SUB	
<b>Efectivos</b>	<b>2</b>	<b>13</b>	<b>50</b>	<b>0</b>	<b>233</b>	<b>538</b>	<b>612</b>	<b>1035</b>	<b>2483</b>
<b>Q Aprovado</b>	<b>1</b>	<b>8</b>	<b>25</b>	<b>0</b>	<b>161</b>	<b>398</b>	<b>530</b>	<b>1827</b>	<b>2950</b>
<b>Diferença</b>	<b>1</b>	<b>5</b>	<b>25</b>	<b>0</b>	<b>72</b>	<b>140</b>	<b>82</b>	<b>-792</b>	<b>-467</b>

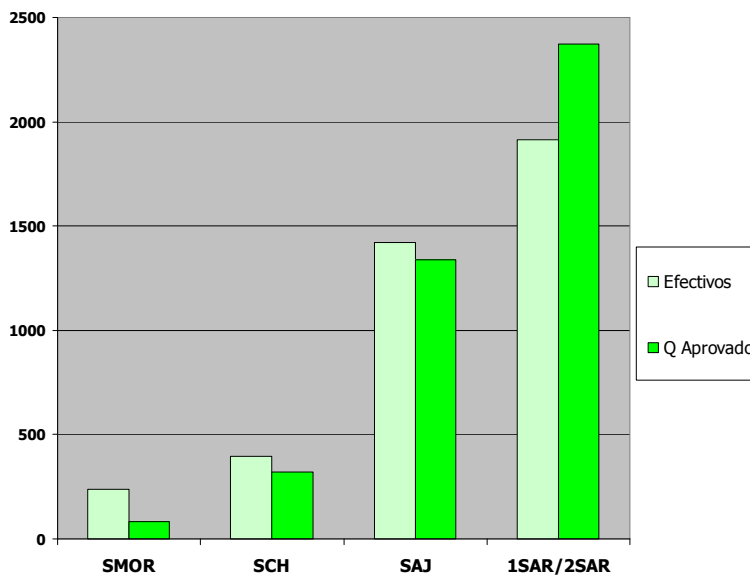


### Efectivo a 01Jan07 / Quadros Aprovados - Oficiais



	Postos				Soma
	SMOR	SCH	SAJ	1SAR/2SAR	
<b>Efectivos</b>	236	394	1421	1916	3967
<b>Q Aprovado</b>	84	321	1338	2371	4114
<b>Diferença</b>	152	73	83	-455	-147

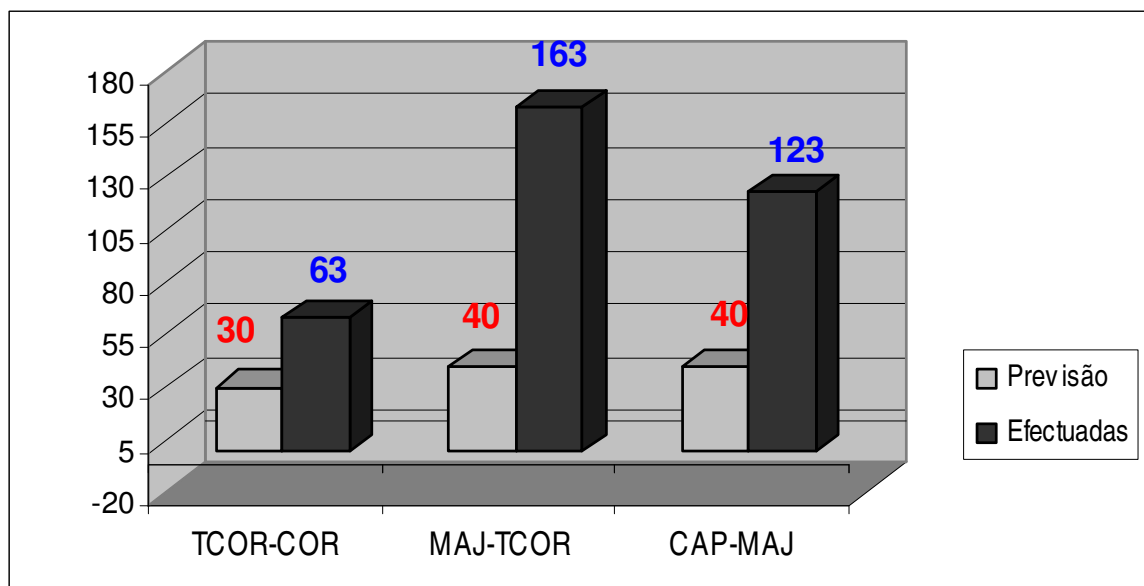
### Efectivo a 01Jan07 / Quadros Aprovados - Sargentos





## Dados oficiais em 31 de Dezembro de 2007

### Promoções de Oficiais QP no ano 2007



### Promoções de Sargentos QP no ano 2007

